

Link do produktu: <https://brado.sklep.pl/zlewozmywak-granitowy-poltorakomorowy-doris-szary-zloty-syfon-p-560.html>

	<h2>Zlewozmywak Granitowy Półtorakomorowy Doris - Szary - Złoty Syfon</h2>		
	<table> <tr> <td>Cena brutto</td> <td>479,00 zł</td> </tr> </table>	Cena brutto	479,00 zł
	Cena brutto	479,00 zł	
	<table> <tr> <td>Cena netto</td> <td>389,43 zł</td> </tr> </table>	Cena netto	389,43 zł
	Cena netto	389,43 zł	
	<table> <tr> <td>Dostępność</td> <td>Dostępny</td> </tr> </table>	Dostępność	Dostępny
	Dostępność	Dostępny	
	<table> <tr> <td>Czas wysyłki</td> <td>24 godziny</td> </tr> </table>	Czas wysyłki	24 godziny
	Czas wysyłki	24 godziny	
	<table> <tr> <td>Kod EAN</td> <td>5905529921186</td> </tr> </table>	Kod EAN	5905529921186
Kod EAN	5905529921186		
<table> <tr> <td>Producent</td> <td>Brado</td> </tr> </table>	Producent	Brado	
Producent	Brado		
<table> <tr> <td>Pasuje do szafki</td> <td>od 60 cm</td> </tr> </table>	Pasuje do szafki	od 60 cm	
Pasuje do szafki	od 60 cm		
<table> <tr> <td>Szerokość zlewozmywaka</td> <td>73,7 cm</td> </tr> </table>	Szerokość zlewozmywaka	73,7 cm	
Szerokość zlewozmywaka	73,7 cm		
<table> <tr> <td>Kolor</td> <td>Szary</td> </tr> </table>	Kolor	Szary	
Kolor	Szary		

Opis produktu

Zlewozmywak Granitowy Półtorakomorowy Doris – Szary z Syfonem Dwukomorowym w kolorze złotym

Zlewozmywak kuchenny DORIS - modny szary z luksusowym złotym akcentem

Zlewozmywak granitowy Doris w odcieniu eleganckiej szarości z **dwukomorowym syfonem w kolorze złotym** to doskonały wybór do nowoczesnych i klasycznych aranżacji. Szary granit komponuje się świetnie z drewnem, bielą i czernią, a złoty syfon dodaje całości prestiżowego charakteru. Praktyczny półtorakomorowy układ i szeroki ociekacz zapewniają komfort i wygodę każdego dnia.

☐☐ Praktyczność i wygoda

Półtorakomorowa konstrukcja ułatwia organizację pracy, pozwala wygodnie myć naczynia i korzystać z dwóch komór jednocześnie. Szary zlewozmywak jest łatwy w utrzymaniu czystości, a złoty syfon przyciąga wzrok i stanowi wyjątkowy detal każdej kuchni.

☐☐ Galeria aranżacji





Zlewozmywak kuchenny DORIS - wytrzymałość i wyjątkowy styl

Zlewozmywak granitowy Doris wykonany jest z **80% naturalnego granitu** i **20% wysokogatunkowego spoiwa**. Jest odporny na zarysowania, przebarwienia i wysoką temperaturę. Szara powierzchnia pozostaje efektowna przez lata, a złoty syfon podkreśla nowoczesny charakter całego zestawu.

- ✓ trwałość i odporność na uszkodzenia
- ✓ łatwość pielęgnacji i utrzymania czystości
- ✓ luksusowy detal w postaci złotego syfonu

Średni rozmiar, maksimum funkcjonalności

Zlewozmywak kuchenny Doris to wygoda w codziennym użytkowaniu: wymiary zewnętrzne 740 x 475 mm, komora główna 395 x 395 mm (głębokość 180 mm), komora pomocnicza 165 x 295 mm (głębokość 120 mm), szeroki, zintegrowany ociekacz. W zestawie **syfon dwukomorowy w kolorze złotym** z możliwością podłączenia pralki lub zmywarki.

☐☐ Polska jakość i produkcja

Zlewozmywak Doris produkowany jest w Polsce z najlepszych materiałów i dbałością o każdy szczegół. To gwarancja trwałości na długie lata.

☐☐ Ekologiczny wybór

Trwały **zlew kuchenny Doris** ogranicza konieczność częstej wymiany i zmniejsza ilość odpadów - to wybór przyjazny środowisku.

☐☐ Specyfikacja techniczna:

- **Rodzaj:** Zlewozmywak granitowy półtorakomorowy z ociekaczem
- **Kolor:** Szary
- **Materiał:** 80% granit, 20% spoiwo
- **Wymiary zewnętrzne:** 740 x 475 mm
- **Wymiary komory głównej:** 395 x 395 mm, głębokość 180 mm
- **Wymiary komory pomocniczej:** 165 x 295 mm, głębokość 120 mm
- **Ociekacz:** Zintegrowany, szeroki
- **Otwory montażowe:** 2 x Ø35 mm (wiercone wyłącznie na życzenie klienta)
- **Średnica odpływu:** Ø90 mm (obie komory)
- **Syfon:** Dwukomorowy, w kolorze złotym, z możliwością podłączenia pralki lub zmywarki

☐☐ Zawartość zestawu:

- ✓ Zlewozmywak Granitowy Doris – Szary
- ✓ Syfon dwukomorowy – kolor złoty
- ✓ Komplet uszczelek i elementów montażowych
- ✓ Możliwość zamiany syfonu na automatyczny – za dopłatą

☐☐ Dlaczego warto wybrać zlewozmywak kuchenny DORIS?

- ☐ Szary granit i złoty syfon – modny duet
- ☐ Półtorakomorowy układ i szeroki ociekacz
- ☐ Wysoka trwałość i odporność
- ☐ Polska jakość i styl!

Zlewozmywak Granitowy Doris Szary z Syfonem dwukomorowym w kolorze złotym – połącz funkcjonalność i designerski akcent w swojej kuchni!

Dodaj do koszyka i zobacz, jak złoty syfon podkreśli wyjątkowy styl Twojego wnętrza!

Dodaj do koszyka i odkryj modne połączenie szarości i złota!

Dlaczego warto wybrać Zlewozmywak Granitowy Doris?

☐☐ Polska produkcja – solidność na lata.

☐☐ Wysoka odporność na uszkodzenia i zabrudzenia.

☐☐ Szybka wysyłka i bezpieczne pakowanie.

☐☐ "Szary Doris i złoty syfon to mój hit aranżacyjny!" – AlicjaNowoczesna

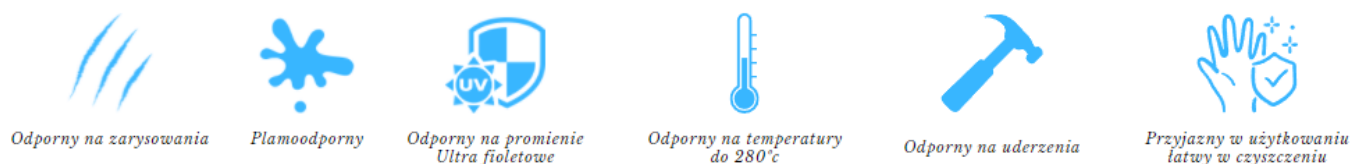
☐☐ "Łatwo się czyści, pięknie się prezentuje." – TomaszKuchnia

☐☐ "Funkcjonalność i styl w jednym zestawie." - ZuzannaStyl

☐☐ 14 dni na zwrot - spokojne zakupy online.

☐☐ Przejrzysta instrukcja, szybki montaż.

☐☐ Testowany na odporność w codziennych warunkach kuchennych.

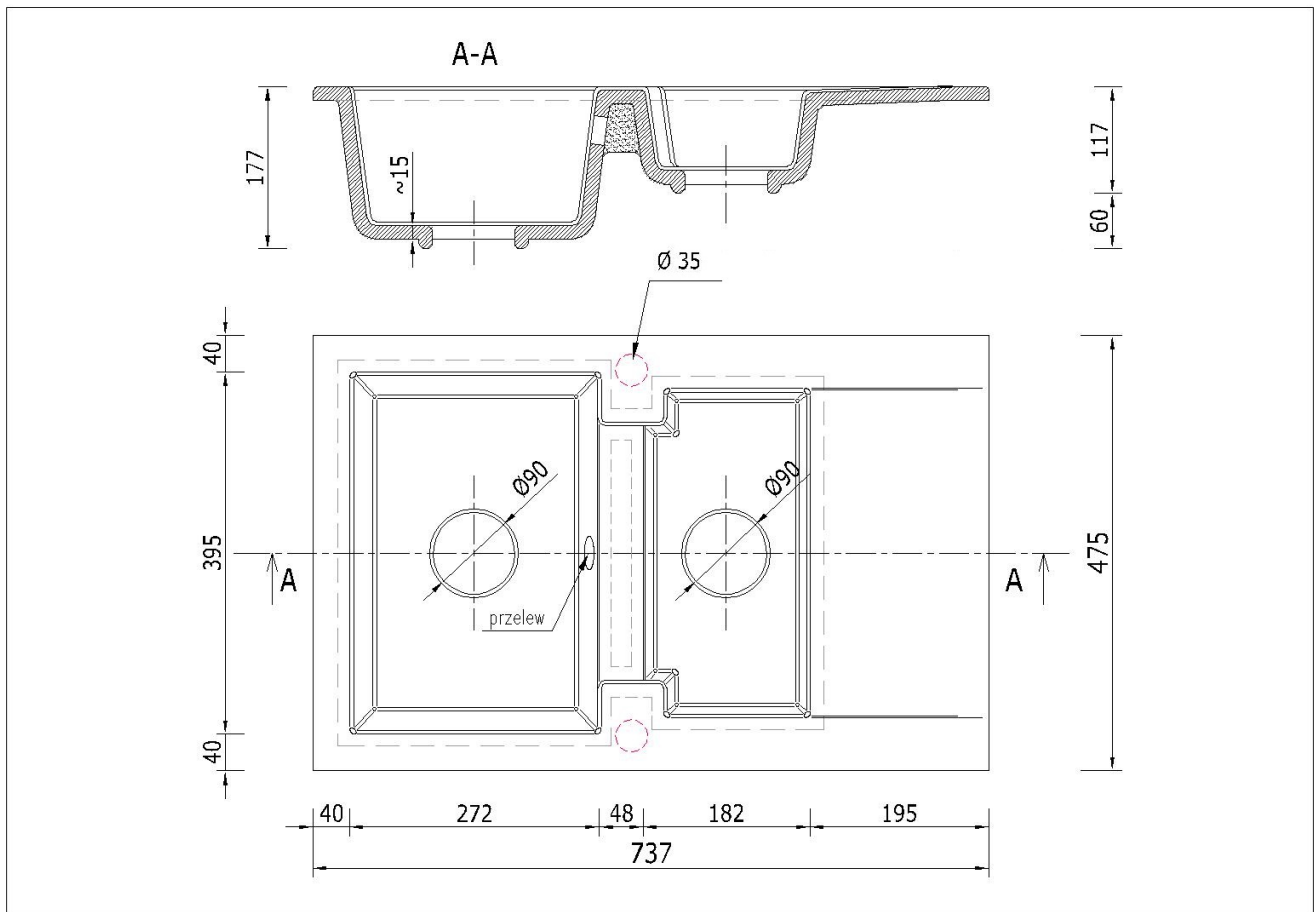


Produkt posiada dodatkowe opcje:

Doris Otwory: Brak , Lewy A , Lewy A, B , Lewy B , Prawy A , Prawy A, B , Prawy B

Syfon: Syfon Manualny , Syfon Automatyczny (+ 55,00 zł)

Schemat Techniczny

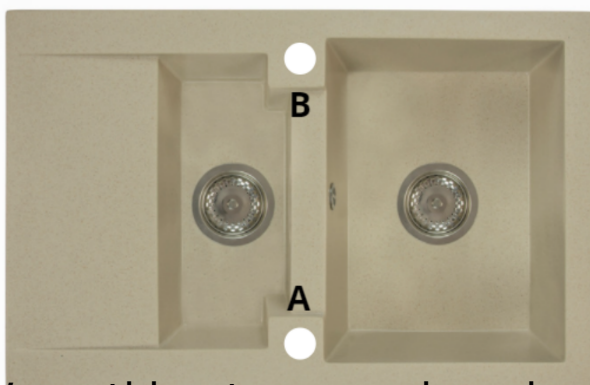


Długość Zlewozmywaka	737 mm
Szerokość Zlewozmywaka	475 mm
Punkty pod Otwory \varnothing 35 mm - bateria, dozownik etc	2
Rozmiar Odpływu	3 1/2"
Ilość Komór	1,5
Długość dużej Komory	272 mm
Szerokość dużej Komory	395 mm
Głębokość dużej Komory	162 mm
Długość małej Komory	182 mm

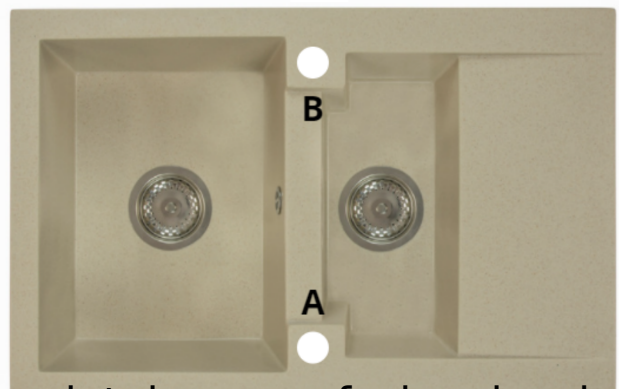
Szerokość małej Komory	365 mm
Głębokość małej Komory	117 mm
Długość Ociekacza	195 mm
Szerokość Ociekacza	365 mm
Zlewozmywak Przeznaczony do szafki od	80 cm

Otwory w zlewozmywaku

LEWY



PRAWY

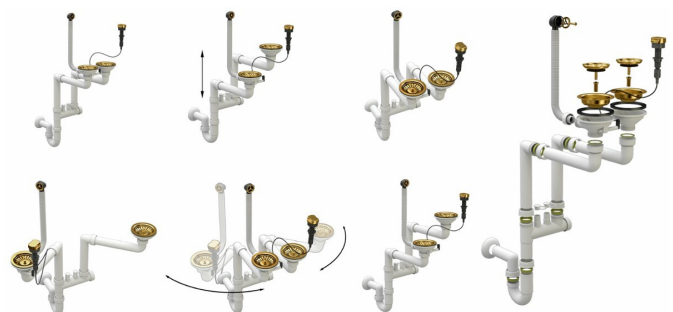


Wszystkie otwory wykonujemy bezpłatnie na profesjonalnych wiertnicach do gresu dzięki czemu mają Państwo pewność, że są one wykonane zgodnie ze sztuką.

Syfon 1 komorowy

Syfon z korkiem manualnym

Syfon z korkiem automatycznym





Syfon przyścienny - oszczędzający miejsce pod szafką

- PRZEZNACZENIE: ZLEWOZMYWAKI GRANITOWE ORAZ STALOWE
- KONFIGURACJA: 1-KOMORA, ODEJŚCIE NA ŚCIANĘ,
- **MOŻLIWOŚĆ PODPIĘCIA ZMYWARKI**
- OTWÓR ODPIŁYWOWY: 3,5"

Syfon z korkiem automatyczny posiada dodatkowe pokrętło otwierające i zamykające przepływ wody - wymagany jest dodatkowy otwór na zlewozmywaku konieczny do zamontowania pokrętła korka automatycznego.

Aranżacje Zlewozmywaków



















